

Conseils du randonneur pour profiter de vos balades :

- ✓ Prendre un sac à dos avec des vêtements adaptés à la saison et à la météo (forte chaleur, risque d'orage, vent) : pull, coupe-vent, lunettes de soleil, chapeau, casquette...
- ✓ Été comme hiver, prendre de l'eau (*minimum 0,5 l / ½ journée / personne*).
- ✓ Quelques en-cas ne seront jamais perdus avec les enfants... mais aussi avec les grands... sans oublier un sac pour rapporter ses déchets.
- ✓ En raison de la très forte chaleur estivale sur les pentes du Cabardès, éviter les heures chaudes qui peuvent enlever du plaisir à la balade et priver des panoramas et des belles photographies. *Préférer les matinées ou les soirées.*

Incendies - Prévention des risques :

La garrigue du Cabardès est particulièrement sensible. Soyons vigilants en ne jetant pas de mégots de cigarette par exemple.






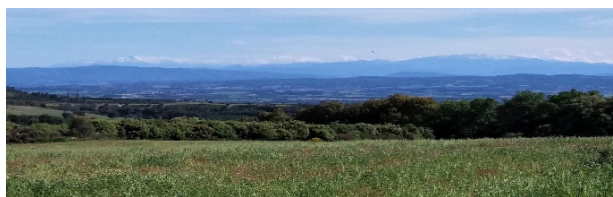
Protégeons la végétation et les petits animaux qui y trouvent refuge.

Respect du milieu : Les prairies, les bois et les garrigues représentent un magnifique patrimoine que les propriétaires nous autorisent à traverser. Près des pacages (brebis, vaches), ne pas laisser son chien en liberté.

Responsabilité : Tout randonneur se déplace sous sa propre responsabilité. Les communes, les propriétaires des terrains et l'association ne sauraient être tenus responsables en cas de chute ou d'accident.

Code de balisage :

-  Bonne direction
-  Changement de direction
-  Mauvaise direction



Parcours n° 5

Randonnée au départ de BROUSSES ou de FRAISSE-CABARDES

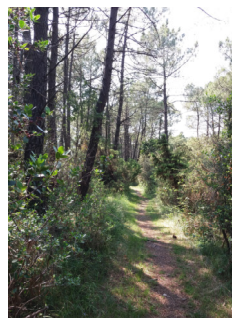
Autour des sources du Trapel

8,5 km ou 10 km par Lauthier (3h - 3h30)

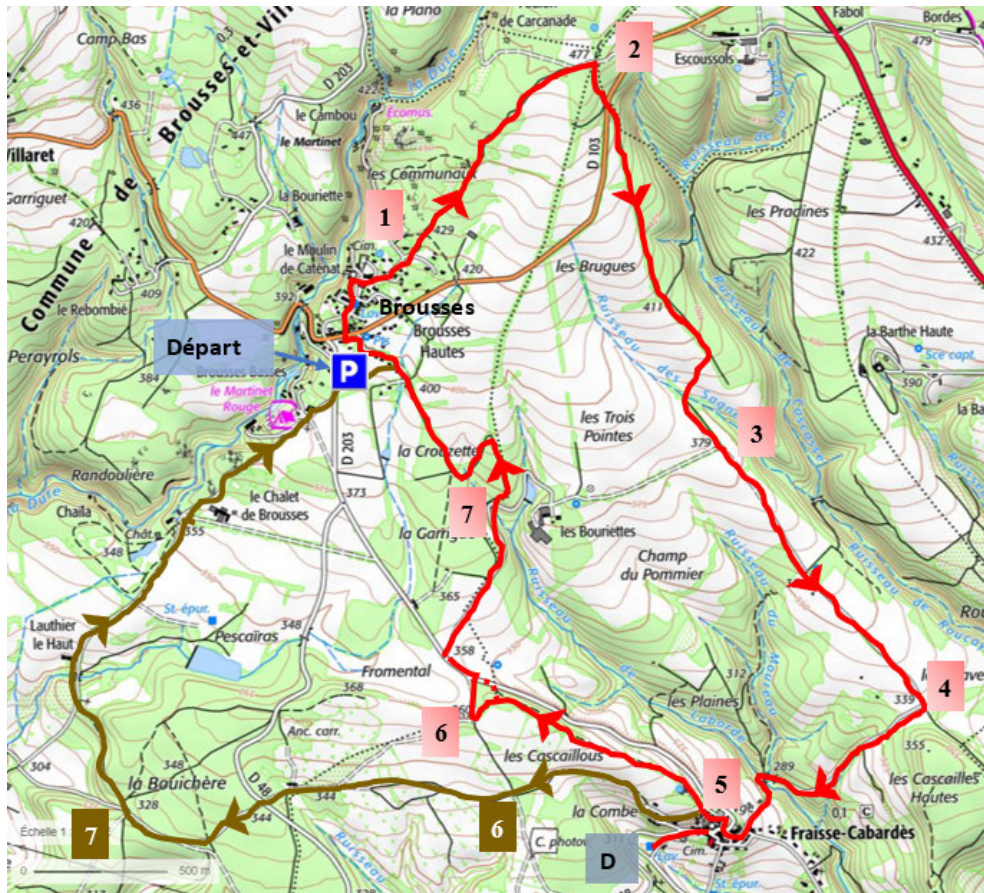
Cette randonnée nous fait découvrir plusieurs paysages différents de moyenne montagne où les vignes de la vallée laissent place aux bois, à la garrigue et aux prairies nécessaires à l'élevage. Par endroit, s'ouvrent de beaux points de vue sur la vallée et les Pyrénées.

Peu après le départ, l'itinéraire est partagé avec la « Transéquestre », itinéraire qui traverse la région du Gard aux Pyrénées Orientales et qui contourne ici de nombreux petits ruisseaux. Ces derniers donnent naissance notamment au Trapel qui coule sous le village de Fraïsse et dans la vallée vers Aragon.

Au niveau de Fraïsse, il sera possible, suivant la forme du jour, de revenir directement vers Brousses ou de prolonger la randonnée en passant par « Lauthier le haut » (salon de thé - bar à vin) puis devant le camping de Brousses.



Autour des sources du Trapel




Départ du Parking de Brousses situé à 200 m en dessous du village, route de Fraisse. Rejoindre le centre du village en traversant le pré. Passer entre les maisons et prendre sur la gauche le chemin du « Pré de la croix ». Traverser la route au niveau du foyer (passage piéton) et remonter vers la mairie. Passer devant l'église et suivre la route vers le Moulin à Papier. Arrivé à l'Hort des Bucs (1), laisser la route du Moulin et prendre à droite de la maison, le chemin qui longe la grande haie de Cyprès. Le chemin devient caillouteux sur 200m. Un peu avant (2), laisser sur la gauche une piste et atteindre un carrefour. Prendre le sentier dégradé à droite (nombreux trous dus au ravinement) puis traverser la D103. Descendre en bord de forêt sur 1 km (3) le chemin tourne sur la droite puis traverse un petit ruisseau. Peu après, laisser sur la droite la piste qui mène à la Ferme des Bouriettes pour continuer sur environ 1 km. Au carrefour (4), prendre à droite vers **Fraisse-Cabardès**. Continuer la petite route qui descend vers *le double pont où convergent les ruisseaux qui forme le Trapel* et remonter au village (*forte montée*).

Devant l'église, prendre à droite et monter la rue du Château puis à gauche le Chemin des Cascaillous. Au croisement (5) (*belle croix sur la gauche*) continuer à monter tout droit par le sentier (locaux municipaux - chaîne) entre des haies aux essences très variées (belles vues sur la Montagne Noire). Dans le bois de pins, on trouve un petit sentier qui rejoint directement la D 203 mais il est agréable de poursuivre sur la gauche le sentier principal qui sort de la forêt peu après. Au carrefour, descendre à droite vers la route (6), la suivre à gauche sur 100 m avant de tourner à droite vers Les Bouriettes. Dans le second virage, ne pas manquer le sentier qui démarre sur la gauche (7) et longe une grande clôture (parc à sangliers). Le chemin fait le tour du parc et permet de rejoindre après les premières maisons, le pré du départ (voir *en chemin un cèdre de l'Atlas centenaire*).

Variante par Lauthier : A la croix (5), continuer sur la gauche le Chemin des Cascaillous. Aux dernières maisons (panneau impasse), continuer tout droit à travers la garrigue. Au carrefour (6) (*transformateur*), continuer tout droit sur 1 km, traverser la D48 en direction de Lauthier. Après 500 m, au carrefour de plusieurs pistes (7), prendre à droite le chemin qui monte à travers bois pour rejoindre la petite route qui ramène à Brousses. On passe alors successivement devant l'ancienne ferme rénovée de Lauthier Haut (*salon de thé, bar à vin*), puis devant une maison de maître dite « Le Chalet » et sa ferme, puis devant le camping juste avant de retrouver le parking.

Départ de Fraisse-Cabardès : au parking du cimetière ■ *Lav* (accès par le Chemin du Pesquié, près du terrain de boules). Passer devant l'église et monter à gauche la Rue du Château et encore à gauche, le Chemin des Cascaillous qui mène à (5).

 **8,5 ou 10 km** - Dénivelé 200 m - (3h - 3h30) - Balisage jaune.

 Niveau facile comportant des passages caillouteux sur 200 m après (1), dégradés sur 100 m après (2). Forte montée sur 250 m avant Fraisse.